

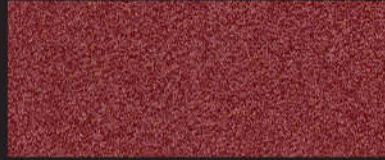
Ceraterra

| naturbelassene Leder

| *natural leather*



13162 cotton



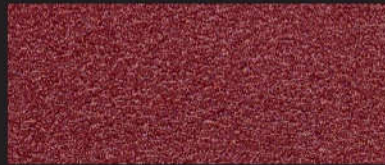
33503 coral



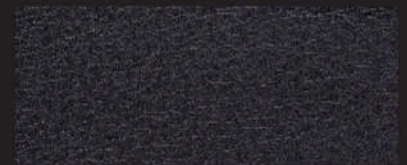
63508 dark green



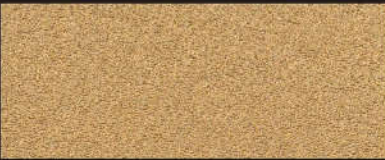
13496 cashmere



33165 lobster



53252 midnight blue



23195 champagne



43251 oxblood



73006 asphalt



23498 corn



83513 mahogany



93006 coal



83502 earth



83135 mocca



83168 hazelnut



83507 ebony



83202 havana

Ceraterra

Naturleder, Stärke 1,6 bis 1,8 mm / natural leather protected with oil and waxes, strength 1,6 to 1,8 mm

Technische Werte/ technical specifications	Meßmethode/ test methods	Werte/ values
Dicke/thickness	DIN EN ISO 2589	1,6 mm - 1,8 mm
Flächengewicht/mass per unit area	DIN EN ISO 2420	1.000 ± 200 g/m ²
Reibechtheit/rub fastness trocken/dry nass/wet pH = 8	EN ISO 11640 50 cycles 20 cycles 20 cycles	≥ 4 grey scale ≥ 4 grey scale ≥ 4 grey scale
Zugfestigkeit/tensile strength Höchstzugkraft/maximum tensile force Bruchdehnung/breaking elongation	EN ISO 3376-2	≥ 80 N 30 - 70%
Dauerknickverhalten/flexion 30.000 Knickungen/flexes	EN ISO 5402	Keine Beschädigung/ no damage
Weiterreißkraft/tear strength	EN ISO 3377-2	≥ 25 N
Haftung der Zurichtung/adhesion of finish	EN ISO 11644	≥ 4 N/cm
Stichausreißkraft/stitch tear strength	EN ISO 23910	≥ 50 N
Lichtechtheit/light fastness	EN ISO 105-B06	≥ 5 blue scale
Geruchsprüfung/smelling test	VDA 270-C3	≤ 3 grade
Brennprüfung/flammability	DIN EN ISO 1021 1+2 BS 5852 source 3 California TB 117 IMO A.652 Annex 1 Part 8	OK
Hautgröße circa/average size		5 qm/sqm
Lieferung ab circa/minimum delivery		5 qm/sqm



Kollektionsmuster sind keine Urmuster. Kleine Farbabweichungen sind möglich.
Swatches are no master samples. Small differences may occur.



Hans Reinke
Handelsgesellschaft mbH

Brandstücken 20 Tel. +49 40 39 10 68-0
22549 Hamburg Fax +49 40 39 10 68-29
info@hans-reinke.com www.hans-reinke.com

HOLLAND, BELGIUM & LUXEMBOURG



Hans Reinke Benelux B.V.

D'n Oliepint 2 Tel. +31 13 505 6702
5081 NT Hilvarenbeek Fax +31 13 505 3073
Netherlands info@hans-reinke.nl

SWITZERLAND & AUSTRIA



Jörg & Reinke GmbH

Bahnhofstrasse 42 Tel. +41 34 402 5005
CH-6162 Fax +41 34 402 5553
Entlebuch info@joerg-leder.ch

POLAND



Automotive Textiles

Jakub Ponczyński Tel. +48 42 288 10 10
93-490 Łódź Mob. +48 513 014 610
Pabianicka 119/131 jakub@ponczynski.com